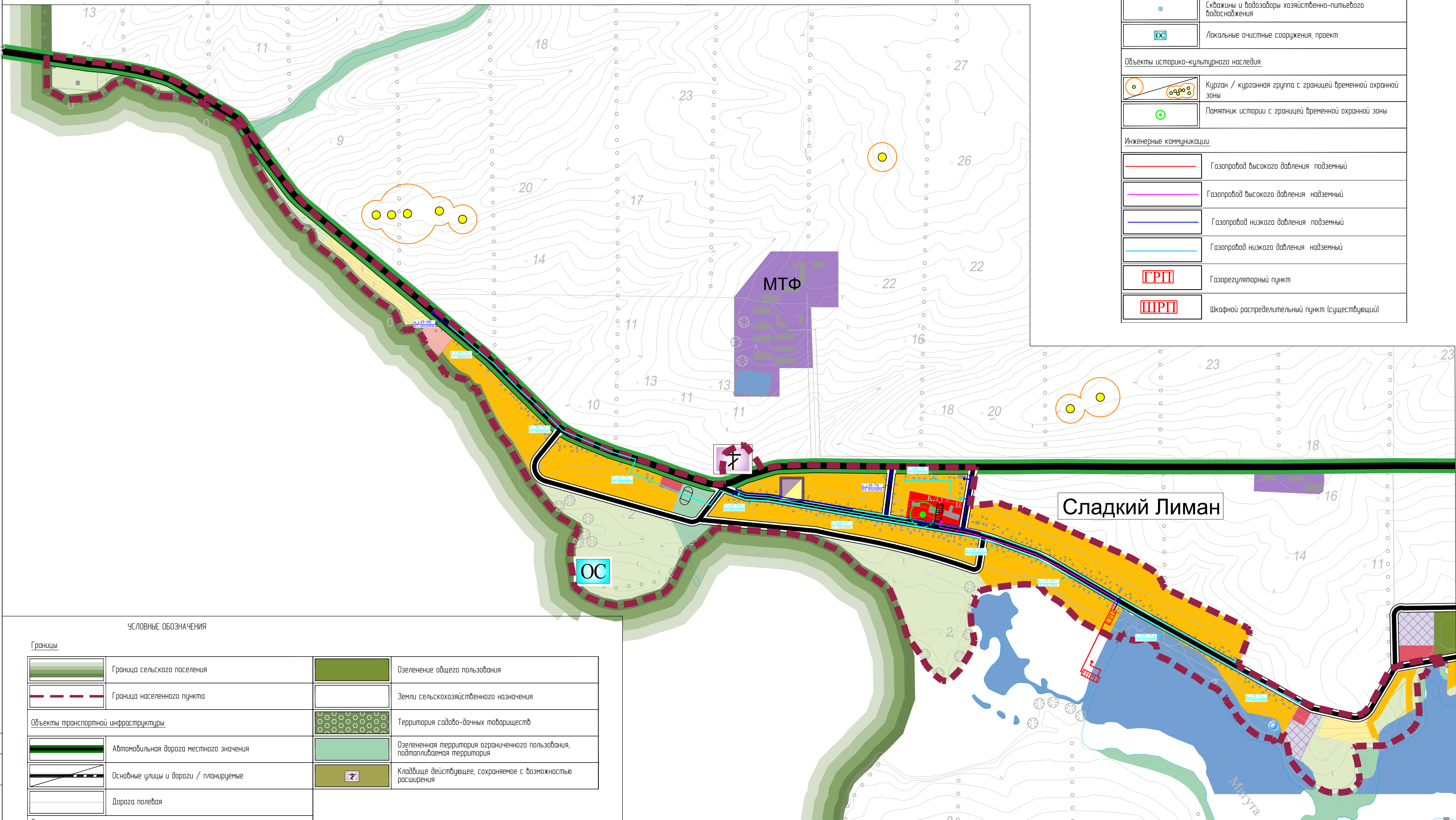


Приложение №4.2 к Программе комплексного развития коммунальной инфраструктуры
Стародеревянковского сельского поселения Каневского района Краснодарского края
прогнозная схема газоснабжения территории перспективной застройки населенных пунктов



УСЛОВНЫЕ ОБОЗНАЧЕНИЯ

Объекты инженерной инфраструктуры:	
	Линия электропередачи 220 кВ
	Газораспределительный пункт
	Скважины и водозаборы хозяйственно-питьевого водоснабжения
	Локальные очистные сооружения, проект
Объекты историко-культурного наследия:	
	Курган / курганный группа с границей временной охранной зоны
	Памятник истории с границей временной охранной зоны
Инженерные коммуникации:	
	Газопровод высокого давления подземный
	Газопровод высокого давления надземный
	Газопровод низкого давления подземный
	Газопровод низкого давления надземный
	Газорегуляторный пункт
	Шкафный распределительный пункт (существующий)

УСЛОВНЫЕ ОБОЗНАЧЕНИЯ			
Границы:			
	Граница сельского поселения		Озеленение общего пользования
	Граница населенного пункта		Земли сельскохозяйственного назначения
Объекты транспортной инфраструктуры:			
	Автомобильная дорога местного значения		Территория садово-дачных товариществ
	Основные улицы и дороги / планируемые		Озелененная территория ограниченного пользования, подтапливаемая территория
	Дорога полевая		Кладбище действующее, сохраняемое с возможностью расширения
Территории:			
Сущ. проект. резерв			
	Территория низкочлотной усадебной жилой застройки		
	Территория среднечлотной 2-3 этажной жилой застройки		
	Территория общественно-делового назначения		
	Территория производственного и коммунально- складского назначения		
	Территория multifunctional назначения, в том числе размещения объектов придорожного сервиса и объектов рекреации		
	Территория размещения объектов рекреационного назначения, в том числе охотничьих и рыболовецких баз, баз отдыха		

СОГ ЛАСОВАНО _____

						236-15/ОМ
						Заказчик: Администрация Стародеревянковского сельского поселения Каневского района
Изм.	Колуч.	Лист	№ док.	Подп.	Дата	Программа комплексного развития коммунальной инфраструктуры Стародеревянковского сельского поселения с разработкой схем водоснабжения, водоотведения, теплоснабжения, газоснабжения и электроснабжения
Директор		Дорошенко С.И.				Страница
ИП		Боико В.В.				Лист
Инженер		Слибкин А.Н.				Листов
						П
						2
						3
						Приложение №4.2 к Программе комплексного развития коммунальной инфраструктуры Стародеревянковского сельского поселения Каневского района Краснодарского края прогнозная схема газоснабжения территории перспективной застройки населенных пунктов
						ООО "Архитектурно-градостроительный центр"